

18 de junio de 2012

Mayo, mes de corrales movidos

Finalizado el mes de mayo, la ocupación para los primeros días de junio, cerró en torno al 63 %, es decir, un aumento de 9 puntos respecto a los primeros días del mes anterior. Todos los datos relevados durante el 5to mes del año, han mostrado una intensa actividad. El Índice de Reposición (IRF) en 1,57 (gráfico nro 2); es decir, se compraron 1,57 animales por cada uno que salió de los corrales; y el Índice de Ingresos Feedlot (IIF) (Gráfico nro 3) nos muestra una reposición sobre la capacidad de encierre del establecimiento, en el orden del 18 %.

Asimismo, haciendo un relevamiento entre empresas de venta de insumos y servicios al sector, se observa, que el primer cuatrimestre del 2012, muestra casi un 50 % más de animales encerrados que en el mismo período del 2011. La gran diferencia en los volúmenes de encierre, se observan en establecimientos zafreros, cuyos corrales permanecieron sin actividad el año 2011, y este 2012, con una relación de precios invernada/gordo más favorable, sumado a la necesidad de intensificar por falta de campos, entraron en actividad de una manera notable.

El foco de la producción, sigue siendo el mercado interno. El sector, aun espera ansioso, que el Ministerio de Economía de la Nación termine los trámites burocráticos, para que el país pueda solicitar ante la Unión Europea, ser aprobados para enviar carne, dentro del contingente arancelario del reglamento 620/09; el cual establece que si los animales fueron terminados en feedlots, durante al menos los últimos 100 días antes de la faena, sus carnes ingresarían pagando 0 % de aranceles. En la actualidad, Estados Unidos, Canadá, Australia, Nueva Zelanda, y Uruguay, están aprovechando esta ventaja. Se espera que en los próximos días, el Ministerio de Economía firme la resolución marco necesaria para que nuestra Agregaduría Agrícola en Bruselas, pueda iniciar las presentaciones pertinentes. Estar dentro del listado de los países autorizados, daría un empujón clave, no solo para revitalizar el sector del engorde a corral, sobre todo, de aquellos establecimientos acostumbrados a encerrar animales pesados; sino también a toda la industria frigorífica exportadora, que, utilizando el servicio de hotelerías, serán actores importantes en esta cuota.

Informe sectorial

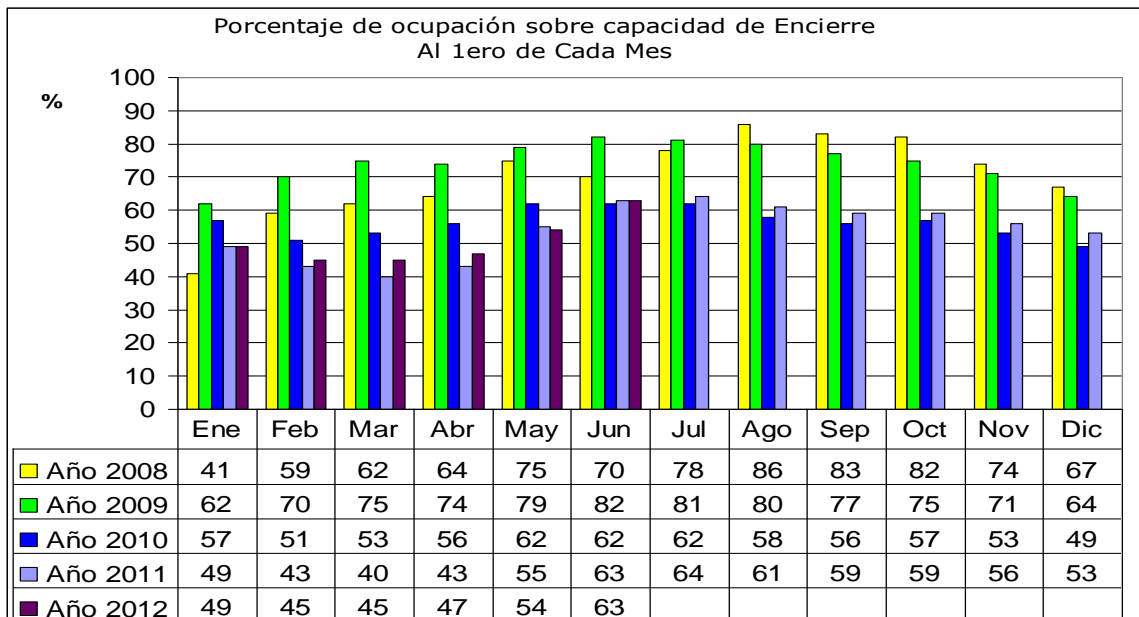


Gráfico 1: Porcentaje de ocupación sobre capacidad de encierre

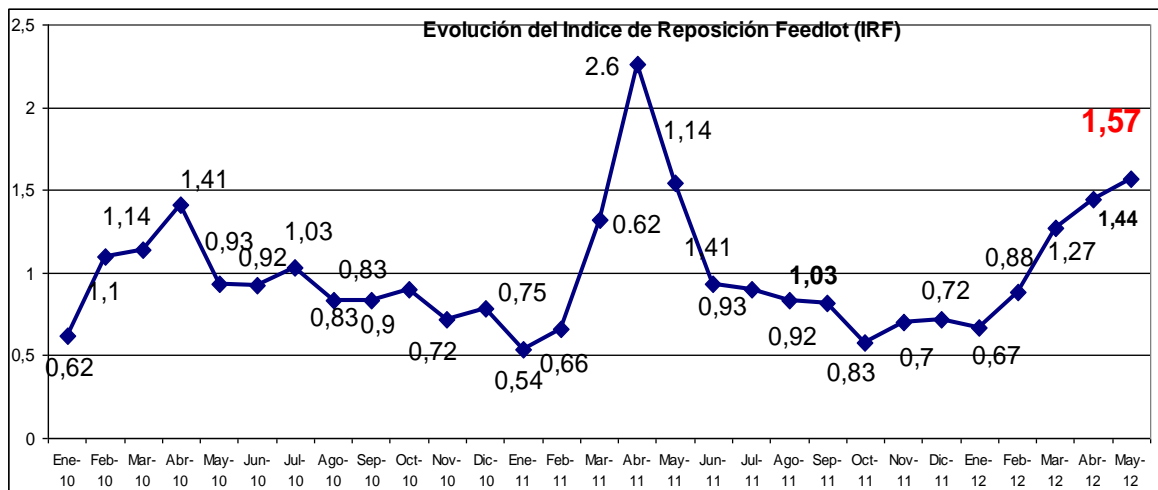


Gráfico 2: Índice de Reposición Feedlot

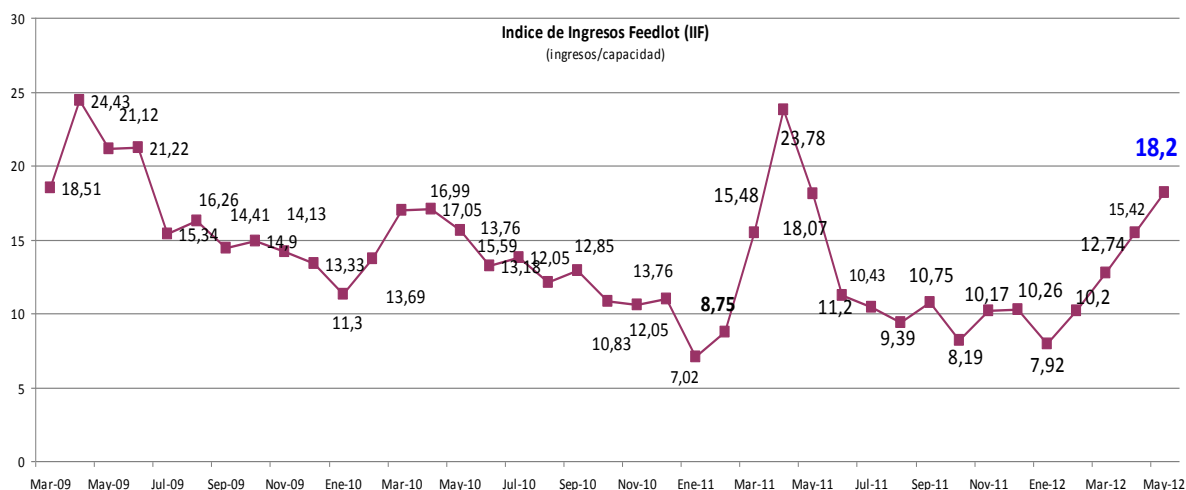


Gráfico 3: Índice de Ingresos Feedlot

El Índice de Ingresos (IIF) representa el cociente entre los ingresos mensuales y la capacidad de encierre.

Agenda de Actividades de la CAF y sus Asociados

- 1. La Cámara Argentina de Feedlot en Palermo:** Por primer vez en su historia, y coincidiendo con su Décimo Quinto Aniversario, la Cámara estará presente en la Exposición Rural de Palermo 2012. con un Stand Propio. Bajo la consigna “*Ya nos elegiste, ahora conocemos*”, se mostrará tanto a productores como a los visitantes de la ciudad, las características productivas de los establecimientos de engorde a corral, del país, quienes son responsables en la actualidad, de más del 50 % de la carne de calidad que se consume en nuestro país.