



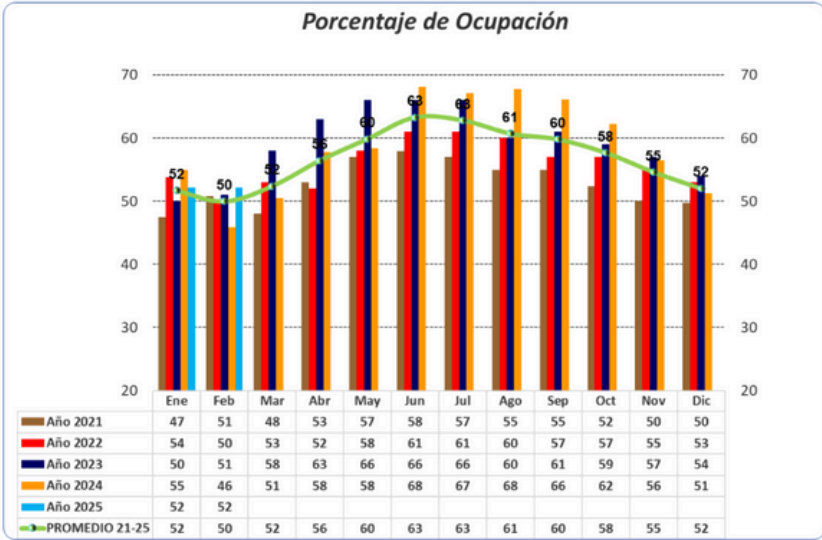
# Bienvenidos al Boletín mensual de la Cámara Argentina de Feedlot

Febrero 2025

## MERCADOS

El presente informe se realizó en base a la información recibida de **106 establecimientos** asociados. Los datos suministrados por los socios, corresponden a los movimientos de ingresos y egresos de animales de sus respectivos establecimientos durante el mes previo, a su capacidad de encierre y al stock final de cada uno de ellos al 01/02/2025.

**Evolución Porcentaje de Ocupación al 1º de cada mes**



**Descargar informe**

Este gráfico muestra los % de Ocupación promediando las respuestas de las empresas.



# Reestructuración de Grupos de Whatsapp



## ¿Conocés los grupos de WhatsApp de la CAF?

Más canales de comunicación y espacios de intercambio, para una vinculación directa con la actividad y otros colegas.

	<b>MERCADOS - CAF</b>	Información de precios y operaciones e intercambios sobre los mercados.
	<b>TEMAS y OPINIONES</b>	Intercambio de temas generales, consultas entre colegas y difusión de información.
	<b>CLASIFICADOS</b>	Ofrecer información de bienes en venta. La CAF no interviene en las operaciones.
	<b>VETERINARIOS</b>	Interrelación sobre temas específicos y consultas entre colegas. <small>*EXCLUSIVO para veterinarios de las empresas Socias de la CAF.</small>
	<b>IMPOSITIVO CAF</b> <small>NUEVO</small>	Intercambio de novedades, casos prácticos y cuestiones relacionadas a temas contables o impositivos.



Les recordamos que, con la idea de generar distintos **espacios de debate e intercambio** de cuestiones que hacen a nuestra actividad, queremos invitar a sus **contadores o responsable del área contable de sus empresas** a formar parte del grupo de **WhatsApp "IMPOSITIVO CAF"**.

Pueden definir quién participa por cada empresa, idealmente el contador o los responsables del área o ustedes mismos.

La finalidad del grupo es la de **intercambiar dudas, novedades, casos prácticos y cuestiones relacionadas a temas contables o impositivos.**

Vale aclarar, que la CAF no cuenta con un departamento contable (aunque intentamos permanentemente obtener información y respuestas a consultas de nuestros socios), por lo que el grupo será a nuestro entender un espacio muy rico de intercambio y en donde esperamos que se puedan nutrir recíprocamente entre sus profesionales.

Actualmente, hay consultas respecto a ingresos brutos de las distintas provincias, hotelería, mera compra, tasas locales, inspecciones de ARCA y/o agentes recaudadores provinciales, etc.

Finalmente queremos resaltar la importancia del asesoramiento particular de sus profesionales y que, en este espacio, solo se busca lograr un intercambio fructífero para todos sobre cuestiones generales de la actividad.

Podrán enviarnos los datos en el siguiente link. Todavía seguimos recibiendo las solicitudes para crear el grupo.

**IMPOSITIVO CAF**

Más canales de comunicación y espacios de intercambio, para un vinculación directa con la actividad y otros colegas



# LEGALES

## Diferimiento y modificaciones al Sistema de Identificación Electrónica

El día 07/02 la Secretaría de Agricultura, Ganadería y Pesca de la Nación, ha publicado en el Boletín Oficial la resolución 19/2025 por medio de la cual se posterga (para el 1/01/2026) el sistema de identificación electrónica individual para el ganado bobino, bubalino y cérvido (tal como establecía la resolución n° 71/2024).

- A partir del 1/1/2026: Los productores ganaderos deberán identificar en forma electrónica todos los terneros/as al destete o al primer movimiento (tal como establece la normativa actual);
- Se derogan los artículos 3, 4 y 5 de la resolución 71/2024 que establecían que:
  - 1) Aquellas categorías de ganado bovino, bubalinos y cérvidos que no tengan ningún tipo de identificación oficial preexistente, deberán ser identificadas electrónicamente antes del 31 de diciembre de 2025;
  - 2) A partir del 1/07/2026: Todas las categorías de ganados bovinos, bubalinos y cérvidos deberán utilizar identificación electrónica;
  - 3) Hasta el 30/06/2026: El Estado Nacional proveerá a los productores ganaderos y sin costo, los dispositivos electrónicos pertinentes;

[Res. 19/25](#)





# AMBIENTE Y BIENESTAR ANIMAL

Atención **ESTRÉS POR CALOR**



## Estrés por CALOR

### EFFECTOS DEL CALOR EXTREMO

- Aumenta la temperatura corporal.
- Eleva la frecuencia respiratoria.
- Disminuye el consumo de alimento.
- Aumenta el consumo de agua.
- Disminuye los movimientos o la actividad de los animales.
- Debilita el sistema inmunológico.
- Reduce la productividad.



**PREVENÍ EL ESTRÉS TÉRMICO EN TUS ANIMALES.**





# Las noticias de nuestros AUSPICIANTES

## SUIZO ARGENTINA | ELANCO

SUIZO ARGENTINA 

*¿Las moscas están causando molestias a tu ganado?*



*Si advertiste la presencia de las mismas utilizá*

**AGITA®**  
Programa Anti-Moscas

Un insecticida que las tendrá fuera de tu establecimiento.

AGITA™, ELANCO™ Y EL LOGO DE LA BARRA DIAGONAL SON MARCAS REGISTRADAS DE ELANCO™ O SUS AFILIADAS. ©2024 ELANCO™.

## WINCAMPO

**APROVECHA AL MÁXIMO  
EL POTENCIAL DE TU FEEDLOT  
CON WINCAMPO**

La herramienta de gestión diseñada para facilitar la toma de decisiones y mejorar la eficiencia de tus procesos.



**WWW.WINCAMPO.COM**  
info@wincampo.com

Lic. María Rosa Pérez  
+(549) 11 5017 1210

Eduardo José Vila  
+(549) 11 3305 9379

**WINCAMPO**  
SOFTWARE PARA FEEDLOT

# IMPORTRADE



**FEEDLOT** **IMPORTRADE** **SDLG**

**CONDICIONES Y SERVICIOS ESPECIALES PARA SOCIOS CAF**

- Importantes **descuentos** en equipos seleccionados.
- **Mano de obra, aceites y filtros** necesarios para el mantenimiento del equipo durante el primer año o las primeras 1.000 hs para los servicios indicados en el manual **sin cargo**.
- Garantía Técnica de un (1) año sin límite de horas.
- Curso de capacitación sobre mantenimiento preventivo **sin cargo**.
- **Importtrade** asegura un amplio stock de repuestos, atención por personal calificado y un excelente soporte técnico.

**Equipos disponibles**

SDLG L918 brazo extendido - 1 m <sup>3</sup>	-15%
SDLG L918H - 1 m <sup>3</sup>	-15%
SDLG LG933L - 2 m <sup>3</sup>	-15%
SDLG LG936 - 2 m <sup>3</sup>	-17%

+54 9 2227 540203 / 629029 info@importtrade.com.ar www.importtrade.com.ar

Si estás buscando una cargadora de ruedas esta oportunidad es para vos!

Nuestros **Socios CAF** a través de un convenio con **Importtrade S.A.**, podrán acceder a:

- ✓ Descuentos en equipos seleccionados
- ✓ Bonificación de mano de obra, aceite y filtros en los servicios hasta las 1000 hs.
- ✓ Capacitación para operarios
- ✓ Y mucho más!

Si estás interesado en recibir información ponete en contacto con ellos!

# VESTA - NUTRACK



**VA VESTA**  
**NUTRACK**

**PRIMERA APP DE GESTIÓN INTELIGENTE DE FEEDLOTS**

**CON IA ↔ PARA SOPORTE AL CLIENTE EN LÍNEA 24/7**

DESCUENTO EXCLUSIVO PARA SOCIOS **FEEDLOT**

Optimizá tu feedlot al máximo con Vesta Nutrack, la primera app con IA para soporte al cliente en línea 24/7 🤖

- ★ Mejora el flujo de trabajo con sincronización integral y segura.
- ★ Optimización de tiempo de gestión.
- ★ Soluciones personalizadas con mejores respuestas.
- ★ Fácil de usar.
- ★ Automatiza procesos y elimina errores humanos en operaciones.
- ★ Facilita decisiones rápidas con datos precisos en tiempo real.

Vesta Nutrack, gestión inteligente para la producción ganadera.

🎁 Descuentos exclusivos para Socios CAF

[Más info](#)





## Snaplage: una alternativa eficiente y rentable para la alimentación animal.

El snaplage es el ensilaje de la espiga de maíz completa, cosechado a una humedad intermedia. En los últimos años ha ido ganando popularidad debido a sus múltiples beneficios nutricionales para el ganado, especialmente para la producción de carne y leche. Esta práctica proporciona un equilibrio entre almidón y fibra, lo que la convierte en una opción atractiva frente a otros tipos de forraje.

En cuanto a los beneficios nutricionales, el snaplage se destaca por su alta digestibilidad, ya que se cosecha cuando los granos están en su madurez fisiológica, lo que mejora la degradabilidad del almidón y favorece la eficiencia de conversión del ganado reduciendo el consumo de alimento en más del 18%. Además, ofrece un balance óptimo de fibra y energía, esencial para estimular la rumia y la producción de saliva, lo que mejora la fermentación ruminal y el aprovechamiento de los carbohidratos de la planta. Esto también incrementa la proteína microbiana absorbida en el intestino, optimizando el uso del nitrógeno disponible. Otro beneficio es la reducción del riesgo de acidosis ruminal, dado su tipo de fibra y la simplicidad de la dieta, lo que lo convierte en una excelente opción para mantener la salud digestiva del ganado. Además, el snaplage disminuye la excreción de almidón, generando menor contaminación ambiental y una mejora en el aprovechamiento del grano.

**Disminución en la excreción de almidón:** Los niveles de almidón en las heces disminuyen considerablemente, lo que reduce la contaminación ambiental, la presencia de moscas y mejora el aprovechamiento del grano. Esto último resulta especialmente relevante cuando el precio del maíz es elevado.

**Palatabilidad:** El snaplage es muy bien aceptado por las distintas categorías bovinas debido a sus óptimas características organolépticas.



MV Ayelén Chiarle  
Técnica Área Bovinos



DR MV Juan Testa  
Coordinador Técnico Bovinos

[www.bioter.com.ar](http://www.bioter.com.ar)

seguinos en:



**Snaplage**

Una alternativa **eficiente** y **rentable** para la **alimentación animal**



MV Ayelén Chiarle  
Técnica Área Bovinos



DR MV Juan Testa  
Coordinador Técnico Bovinos





C 01



## COMBO

# 1.000 CARAVANAS ELECTRÓNICAS

**BOTÓN OFICIAL  
+  
TARJETA GRANDE**



SERVICIO NACIONAL DE SANIDAD  
Y CALIDAD AGROALIMENTARIA

Cód. 005463



000200  
1000



**BASTÓN  
LECTOR**



**PINZA  
APLICADORA**



Cód. 000075



Cód. 005440

# u\$s 1.720

+ iva

**ACLARACIÓN IMPORTANTE:**

Todas las compras deberán ser canalizadas a través de su comercio veterinario amigo, **SIN EXCEPCIONES.**

PLAZOS DE PAGO: 30/60/90/120/150/180 días

**PAGO CONTADO 12% off**

# PROVIMI



**TRANSITION**  
La inversión inteligente

**Protección cuando más lo necesita**

**Animales sanos** durante la adaptación al engorde:

- Menos morbilidad y mortalidad
- Menos gastos de tratamientos
- Mas rápida y mejor adaptación a la nueva alimentación y ambiente
- Mayores resultados en ganancia de peso y conversión

provimi | Cargill

f i X in @ProvimiArg  
www.provimiargentina.com.ar

[Conocé más](#)

# NUTRIMAS



**PX FEEDLOT IMPULSE**

Es un complemento destinado a la etapa de recepción, apuntando a minimizar aquellos factores estresantes como son:

- Transporte
- Cambio de hábitat
- Cambio de alimentación
- Reagrupación de animales
- Destetes

Aporta todos los ingredientes necesarios para disminuir los efectos negativos producidos por el estrés, claves para la recuperación hidroelectrolítica y maximizar la digestión ruminal, lo que contribuye a una adaptación más rápida y eficiente de los animales al momento de la recepción.

NUTRI+ Más que nutrición

## Tips Nutricionales y Manejo para recepción.

La recepción de animales es el punto de partida para un planteo de engorde exitoso. El desafío principal de esta etapa es lograr una transición y adaptación del ambiente ruminal equilibrando así la microflora ruminal, de esta manera aseguramos maximizar los parámetros productivos en todo el ciclo de engorde.

## NM- PX FEEDLOT IMPULSE

Es un complemento destinado a la etapa de recepción, apuntando a minimizar aquellos factores estresantes como son:

- □ Transporte
- □ Cambio de hábitat
- □ Cambio de alimentación
- □ Reagrupación de animales
- □ Destetes

Aporta todos los ingredientes necesarios para disminuir los efectos negativos producidos por el estrés, claves para la recuperación hidroelectrolítica y maximizar la digestión ruminal, lo que contribuye a una adaptación más rápida y eficiente de los animales al momento de la recepción.



## Vetanco presenta su nuevo sitio web

En febrero **Vetanco** pone en línea un nuevo sitio web: una plataforma más accesible, moderna y con una navegación optimizada, diseñada para brindar una experiencia única.

“El nuevo sitio será mucho más fácil de navegar, más rápido y amigable para dispositivos móviles, permitiéndoles a los usuarios acceder a la información de manera eficaz”, comentaron desde la compañía.

En este nuevo sitio, todas sus filiales y distribuidores unificarán su contenido en un mismo espacio, reflejando la expansión y compromiso global del laboratorio.

La propuesta de Vetanco es generar contenido a través de diferentes canales de comunicación con profesionales capacitados informando en tiempo real. Por eso, se incorpora una sección de Novedades.

Además, se habilita un nuevo canal donde poder cargar CVs para formar parte de la empresa, donde la eficiencia, mejora continua de procesos y ética profesional son los pilares que forman parte de la esencia de sus equipos.

[Ingresar aquí](#)



# HOOK



Revolucioná la gestión de tu Feedlot o Tambo con el sistema Feed Manager

Desde el ingreso hasta la salida del establecimiento

FEED MANAGER CARNE FEED MANAGER LECHE FEED MANAGER MANEJO

HOOK

## ¡Lanzamiento Exclusivo! Feed Manager, la Revolución en Gestión de Feedlot y Tambos

Te presentamos **Feed Manager**, el nuevo sistema de gestión online que transformará la administración de tu Feedlot y Tambo. Con esta innovadora plataforma, podrás controlar y optimizar toda la actividad agroganadera de manera fácil y eficiente, directamente en la nube.

- ✓ Accede a datos en tiempo real
- ✓ Optimiza el manejo completo de tu Feedlot y Tambo
- ✓ Mejora la toma de decisiones con información precisa

Descubrí cómo la tecnología **HOOK** potencia tu campo.  
¡Sumate a la nueva era de la gestión agropecuaria!

# RUSITEC

Monitoreá la performance de tus animales desde el celular

PROBALA

[www.rtcminerales.com.ar](http://www.rtcminerales.com.ar)



**BovinApp**

# CATTLER

## Cattler: Logros de 2024 y primeros lanzamientos de 2025

2024 fue un año de crecimiento e innovación para Cattler. Logramos duplicar nuestra base de usuarios, expandimos nuestras operaciones a tres nuevos países, además de sumar siete nuevos socios estratégicos. La innovación siguió siendo el motor de nuestras acciones: lanzamos más de 100 actualizaciones, incluyendo 36 nuevas funciones, 59 mejoras y 7 integraciones, alcanzando un promedio de más de un lanzamiento por mes.

En el último mes, continuamos presentando novedades :

- Conexión de los lectores de caravanas electrónicas directamente al celular, facilitando la identificación y el tratamiento de animales individuales en el potrero.
- Automatización en la lectura de comederos, permitiendo personalizar los criterios de puntaje y ajustar automáticamente las dietas, sin perder la flexibilidad de realizar ajustes manuales.

Para conocer más, ingresá en [cattler.com.ar](http://cattler.com.ar).



# MOREFEED



[Más INFO](#)

## Floxa Max 10%

- Dosis única
- Fácil jeringabilidad
- Útil para patologías Respiratorias bovinas

Enrofloxacin 10% +

14 días de retiro en carne

Útil para metaflaxia en complejo respiratorio bovino.

Acción persistente en 1 sola dosis

## Tulatromax

ALTA CONCENTRACIÓN EN PULMÓN

RÁPIDA Y LARGA ACCIÓN

PARA BOVINOS Y PORCINOS

ANTIBIÓTICO INYECTABLE  
**Tulatromicina**



# PLEM SILAJE



**PLEM<sup>®</sup> SILAJE** **FEEDLOT CÁMARA ARGENTINA**

**Promoción exclusiva para miembros de la Cámara Argentina de Feedlot.**

Hectárea picada: 200 litros de gasoil por hectárea + IVA.  
Silo aéreo/embolsado: 7 litros de gasoil por tonelada + IVA (Incluye hasta 2,5 km libre de traslado, excedente a razón de 8 litros de gasoil + IVA por batea de 40 metros cúbicos).  
5 cuotas sin interés (0,30,60,90 y 120 días).

¡Contactanos!

✉ comercial@plem.ar  
📞 +54 343 4 504410  
🌐 plem.ar

📱 📷 📺 📺 📺 📺 plemsilaje

# SEÑOR



**LA INNOVACIÓN QUE EL CAMPO NECESITA, EN CADA MÁQUINA SEÑOR**

**SEÑOR**

🌱 Tecnología, eficiencia e innovación para el campo.

En cada máquina SEÑOR hay un compromiso con el productor: mejorar los procesos, optimizar tiempos y potenciar la producción.

- ◆ Innovación en cada detalle
- ◆ Soluciones diseñadas para el agro
- ◆ Calidad que marca la diferencia

📍 SEÑOR, maquinaria que transforma el trabajo rural.



**PREMEZCLA**  
**MEAT**  
**CON UREA**

**Premezcla vitamínica mineral desarrollada para la elaboración de raciones de recría y engorde a corral.**

Contiene macro y microminerales, vitaminas y monensina. Su fórmula incluye UREA con el propósito de llegar a un nivel aproximado del 0,5% del consumo de materia seca. El producto está formulado para lograr altas ganancias de peso y adecuada eficiencia de conversión.

**Premezcla Meat con Urea**  
25 kg

**vetifarma**  
expertos en nutrición y sanidad animal

www.vetifarma.com.ar |       
221 4915500 | [vetifarma@vetifarma.com.ar](mailto:vetifarma@vetifarma.com.ar)



# MSD Salud Animal

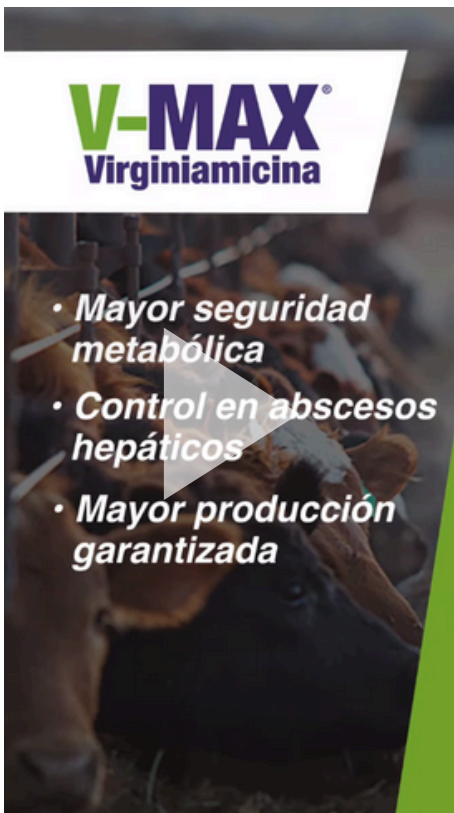


MSD Salud Animal  
+ Allflex

Axilar PI Inyectable  
DORACUR  
Nufloresol Solución Inyectable  
Resflor

MSD Salud Animal  
www.msd-salud-animal.com.ar  
ganaderiaar@merck.com

# PHIBRO



**V-MAX<sup>®</sup>**  
Virginiaamicina

- Mayor seguridad metabólica
- Control en abscesos hepáticos
- Mayor producción garantizada

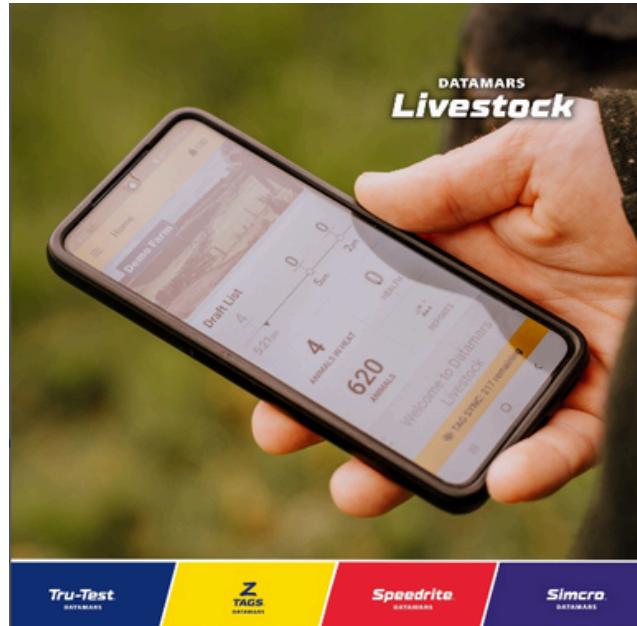
**Sabemos que las condiciones de producción intensiva, llevan aparejadas algunos desafíos para la salud de los animales. Uno de ellos, es la acidosis ruminal, la cual puede ocasionar una pérdida entre 8 y 10% de conversión alimenticia.**

**V-MAX con su composición de Virginiaamicina permite controlar la generación de abscesos hepáticos de los rumiantes, evitando pérdidas en la productividad y garantizando la salud intestinal de los rumiantes.**

**¡Descubre hoy mismo los beneficios de V-Max! y conoce cómo funciona!**



# DATAMARS



# LA ANÓNIMA

**LA ANONIMA**

## Frigoríficos LA ANONIMA

LA ANONIMA, EN SU INCORPORACIÓN COMO AUSPICIANTE A LA CÁMARA ARGENTINA DE FEEDLOT, COMPARTE CON UDS. LOS DATOS DE CONTACTO DE SUS COMPRADORES DE HACIENDA.

<b>Federico Muñiz</b> Gte. Compra de hacienda 11 3292-7356	<b>Franco Biccire</b> Jefe. Compra de hacienda 11 3317-8741	<b>Francisco Sundblad</b> Jefe. Compra de hacienda 2302 20-5539
--	---	---



Para consultas escribinos a [camara@feedlot.com.ar](mailto:camara@feedlot.com.ar)

